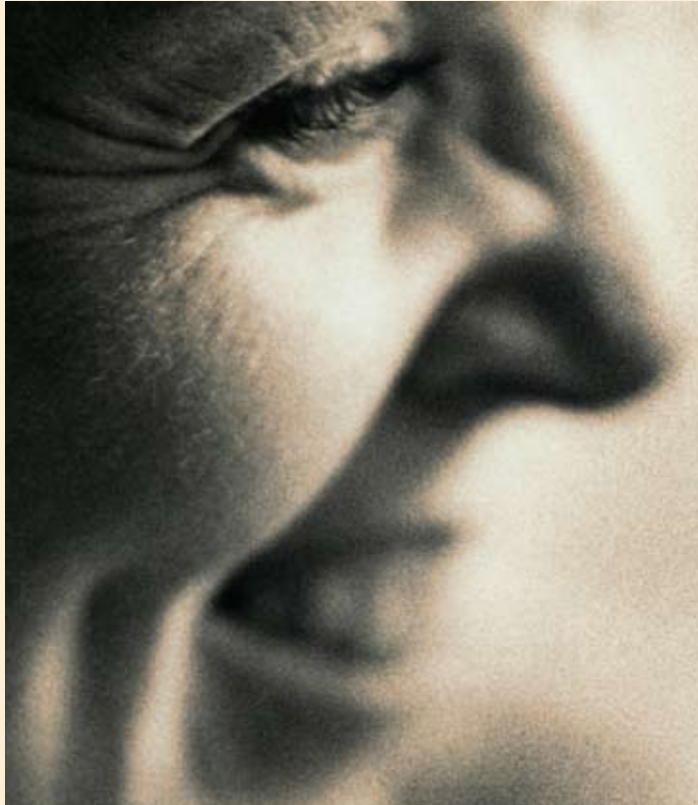




Qualifikation mit System

Die Sprachenprüfungen an Volkshochschulen



Warum ein Sprachenzertifikat erwerben?

- **Berufliche Gründe:** Weil sprachliche Qualifikationen immer wichtiger werden.
- **Persönliche Gründe:** Weil ein Ziel Ansporn beim Lernen ist. Und weil es ein persönlicher Erfolg ist, wenn man das Ziel erreicht hat.
- **Für ein Auslandsstudium:** Eine Reihe der Prüfungen gelten als Nachweis der für ein Auslandsstudium erforderlichen Sprachkenntnisse und werden von ausländischen Hochschulen anerkannt.

Sprachenprüfungen

Fachbezogene Fremdsprachenkenntnisse sind heute im Beruf unerlässlich, auch in kleinen und mittleren Betrieben. Das Zusammenwachsen von Europa bringt neue Kontakte und Geschäftsverbindungen, der Einsatz neuer Technologien stellt hohe Anforderungen an jede(n).

Das Wichtigste vorher: Information und Beratung

- **Welches Niveau**, welche Anerkennung und welchen Nutzen haben die Zertifikate?
- **Welche Kenntnisse und Fähigkeiten** sind für die persönliche und berufliche Situation besonders wichtig? Welches Zertifikat bietet sich wofür an?
- Wie sind **Vorkenntnisse** einzuschätzen?
- Wie lassen sich früher erworbene Kenntnisse wieder aktivieren?
- Ist das angestrebte **Prüfungsziel** realistisch oder sollten Zwischenschritte eingelegt werden?
- Mit **wie viel Aufwand** an Zeit, Arbeit und Geld muss gerechnet werden?

Die Volkshochschulen informieren und beraten Sie.

Und wie können Sprachenkenntnisse dokumentiert werden?

In dem vom Europarat entwickelten Sprachenportfolio, einem europaweiten Sprachenpass zum einheitlichen Nachweis von Sprachenkenntnissen. In diesem Sprachenpass werden alle Sprachenkenntnisse, egal wo sie erworben wurden, in Schule, Hochschule oder Erwachsenenbildung, ob zu Hause oder im Ausland, sowie alle Zertifikate, Bestätigungen und Nachweise eingetragen und gesammelt.

Damit können sich auch Unternehmen, Dienststellen, Arbeitgeber ein differenziertes Bild über die Sprachenkenntnisse von Mitarbeitern und Stellenbewerbern verschaffen.



an Volkshochschulen

Die Volkshochschulen bieten Firmen und Institutionen über ihren speziellen Service „Bildung auf Bestellung“ maßgeschneiderte Lernprogramme und Prüfungsvorbereitungen.

Nehmen Sie Kontakt auf!

... nach dem vom Europarat entwickelten **Europäischen Referenzrahmen**: 6 Stufen des Fremdsprachenerwerbs geben qualitativ vor, was ein Prüfungskandidat oder eine Prüfungskandidatin **tun kann**, wenn er/sie die betreffende Lernstufe erreicht und einen entsprechenden Abschluss erworben hat.

TELC

Goethe-Institut

Kompetente Sprachverwendung: Sehr gute bis muttersprachliche Kenntnisse

C2

Kann praktisch alles, was er/sie liest oder hört, mühelos verstehen. Kann Sachverhalte und Argumente aus verschiedenen schriftlichen und mündlichen Quellen wiedergeben und in einer kohärenten Darstellung zusammenfassen. Kann sich spontan, sehr fließend und differenziert ausdrücken und auch bei komplizierten Sachverhalten feinere Bedeutungsnuancen deutlich machen.

Großes Deutsches Sprachdiplom *

Kleines Deutsches Sprachdiplom

C1

Kann ein breites Spektrum anspruchsvoller, auch längerer Texte verstehen und auch implizite Bedeutungen erfassen. Kann sich beinahe mühelos spontan und fließend ausdrücken, ohne öfter offensichtlich nach Worten suchen zu müssen. Kann die Sprache wirksam und flexibel im gesellschaftlichen und beruflichen Leben oder in Ausbildung und Studium gebrauchen. Kann sich klar und gut strukturiert zu komplexen Sachverhalten äußern, etwas ausführlich beschreiben oder berichten und seine Aussagen inhaltlich und sprachlich verknüpfen.

Goethe-Zertifikat C1
Zentrale Mittelstufenprüfung

Prüfung
Wirtschaftsdeutsch
International (PWD)

Selbstständige Sprachverwendung: gute Kenntnisse

B2

Kann die Hauptinhalte komplexer Texte zu konkreten und abstrakten Themen verstehen; versteht im eigenen Spezialgebiet auch Fachdiskussionen. Kann sich so spontan und fließend verständigen, dass ein normales Gespräch mit einem Muttersprachler ohne Belastung für beide Gesprächspartner möglich ist. Kann sich zu einem breiten Themenspektrum klar und detailliert ausdrücken, einen Standpunkt zu einem Problem erklären und die Vor- und Nachteile verschiedener Möglichkeiten angeben.

Zertifikat
Deutsch Plus

Zertifikat
Deutsch für
den Beruf

Goethe-
Zertifikat B2

Zertifikat Deutsch
für den Beruf

B1

Kann die Hauptpunkte verstehen, wenn klare Standardsprache verwendet wird und es um vertraute Dinge aus Arbeit, Schule, Freizeit usw. geht. Kann die meisten Situationen bewältigen, denen man auf Reisen im Sprachgebiet begegnet. Kann sich einfach und zusammenhängend über vertraute Themen und persönliche Interessengebiete äußern. Kann über Erfahrungen und Ereignisse berichten, Träume, Hoffnungen und Ziele beschreiben und zu Plänen und Ansichten kurze Begründungen oder Erklärungen geben.

Zertifikat
Deutsch

Zertifikat
Deutsch für
Jugendliche

Goethe-Zertifikat B1
(Zertifikat Deutsch und
Zertifikat Deutsch für
Jugendliche)

Elementare Sprachverwendung: Grundkenntnisse

A2

Kann einzelne Sätze und häufig gebrauchte Ausdrücke im Zusammenhang mit Bereichen von unmittelbarer Bedeutung verstehen (z.B. Informationen zur Person, Einkaufen, Arbeit, nähere Umgebung). Kann sich in einfachen routinemäßigen Situationen verständigen, in denen es um einen unkomplizierten und direkten Austausch von Informationen und um vertraute Themen und Tätigkeiten geht. Kann mit einfachen Mitteln Personen, Orte, Dinge, die eigene Ausbildung und seine/ihre Umwelt beschreiben.

Test
Arbeitsplatz
Deutsch *

Test
Deutsch *

Sprachstands-
analyse
Deutsch

Start
Deutsch 2

Goethe-
Zertifikat A2
(Start Deutsch 2)

A1

Kann vertraute, alltägliche Ausdrücke und ganz einfache Sätze verstehen und verwenden, die auf die Befriedigung einfacher, konkreter Bedürfnisse zielen. Kann sich und andere vorstellen und anderen Leuten Fragen zu ihrer Person stellen – z.B. Name, Wohnort, Bekannte, Dinge, die sie besitzen, usw. – und kann auf Fragen dieser Art Antwort geben. Kann sich auf einfache Art verständigen, wenn die Gesprächspartner langsam und deutlich sprechen und bereit sind zu helfen.

Start
Deutsch 1

Goethe-
Zertifikat A1
(Start Deutsch 1)

TestDaF

Englisch		Französisch		Italienisch	
TELC	Cambridge ESOL	TELC	DEL F / DAL F	TELC	CELI
	Certificate of Proficiency in English (CPE)		DALF C2		CELI 5
	Certificate in Advanced English (CAE) Business English Certificate (BEC) Higher International Legal English Certificate (ILEC)*		DALF C1		CELI 4
Certificate in English – adVantage B2 Certificate in English for Business Purposes – adVantage Certificate in English for Technical Purposes	First Certificate in English (FCE) Business English Certificate (BEC) Vantage	Certificat Supérieur de Français	DEL F B2 (auch junior)	Certificato Superiore d'Italiano	CELI 3
Certificate in English Certificate in English – School B1 Certificate in English for Business Purposes – Intermediate Certificate in English for Hotel and Restaurant Purposes	Preliminary English Test (PET) Business English Certificate (BEC) Preliminary	Certificat de Français Certificat de Français pour la Profession	DEL F B1 (auch junior)	Certificato d'Italiano	CELI 2
English Elementary Level	Key English Test (KET) Cambridge Young Learners English Test (YLE Flyers)	Français Niveau élémentaire	DEL F A2 (auch junior)	Italiano Livello elementare	CELI 1
Start English	Cambridge Young Learners English Test (YLE Movers) Cambridge Young Learners English Test (YLE Starters)*	Start Français	DEL F A1 (auch junior)	Start Italiano	

Sie ablegen können, so zum Beispiel TORFL (Russisch), TOEFL (Englisch) und die Prüfungen der Lond

Schwedisch	Spanisch		Weitere Sprachen
Swedex	TELC	DELE	TELC
		Nivel Superior	
Swedex B2 (in Vorbereitung)		Nivel Intermedio	B2 Certificate in Russian
Swedex B1	Certificado de Español	Nivel Inicial (auch für Schüler)	Certificaat Nederlands Certificado de Português Certificado de Português para fins profissionais Certificate in Russian Certifikát český jazyk
Swedex A2	Español Nivel elemental		Russian Elementary Level
	Start Español		Start Russian Start Türkçe

In der Regel sind die Landesverbände der Volkshochschulen Lizenznehmer der einzelnen Prüfungsinstitutionen. Damit können die Prüfungen in der Regel dezentral, z. B. in der örtlichen Volkshochschule durchgeführt werden. Es stehen aber nicht alle Prüfungen überall zur Verfügung. Erkundigen Sie sich im Einzelfall, welche Prüfungen vor Ort angeboten werden bzw., wo eine bestimmte Prüfung abgelegt werden kann.

Die VHS-Landesverbände und die Volkshochschulen halten detaillierte Beschreibungen jeder einzelnen Prüfung bereit und geben Auskunft über die Anerkennung einzelner Prüfungen, z.B. über den Nachweis von Sprachkenntnissen bei Auslandsstudien. Informationen zu den einzelnen Prüfungen finden Sie auch im Internet unter den angegebenen Adressen.



CELI: Die Certificati di lingua italiana sind die Prüfungen der Università per Stranieri di Perugia. Das Zertifikat CELI3 erlaubt es den Absolventen an einer italienischen Universität im Rahmen der Kontingente für ausländische Studenten einen Studienplatz zu erhalten. Mit dem Zertifikat CELI4 hingegen erhält man die Zugangsberechtigung für das Hochschulstudium im Allgemeinen. Die Prüfungen finden zweimal im Jahr statt (Juni und November). www.cvcl.it

DELE: Die staatlich anerkannten Zertifikate für Spanisch als Fremdsprache (Diplomas de Español como Lengua Extranjera) werden vom spanischen Ministerium für Erziehung und Kultur vergeben, in Deutsch-

land vertreten durch das Instituto Cervantes, das spanische Kulturinstitut. Die Prüfungen finden zweimal im Jahr statt (Mai und November).

<http://diplomas.cervantes.es>

DELFF / DALF: Die Französischprüfungen DELF (Diplôme d'études en langue française) und DALF (Diplôme approfondi de langue française) sind die einzigen staatlichen Diplome für Französisch als Fremdsprache. Sie werden vom französischen Erziehungsministerium vergeben, in Deutschland vertreten von der Kulturabteilung der Französischen Botschaft und den Instituts Français. Die Prüfungen finden zweimal im Jahr statt (Januar und Juni / Juli).

www.ciep.fr/delfdalf

Goethe-Institut: Die Prüfungen des Goethe-Instituts können weltweit in den Goethe-Instituten abgelegt werden. Die Prüfungen zu den Deutschen Sprachdiplomen finden zweimal jährlich statt (Mai und November), die Termine zu den anderen Prüfungen erfahren Sie bei den vhs-Landesverbänden und an einigen Volkshochschulen. www.goethe.de

Swedex: Die Prüfungen wurden im Rahmen eines Lingua-2-Projektes, das von der International Certificate Conference (ICC) koordiniert wurde, entwickelt. Die Prüfungen werden in Kooperation von Folkuniversitet (FU) und der Europäischen Prüfungszentrale des Landesverbandes der Volkshochschulen Niedersachsens (EPZ) weltweit durchgeführt.

<http://swedex.info>

TELC (The European Language Certificates): Die Sprachenzertifikate werden von der WBT Weiterbildungs-Testsysteme GmbH vergeben, deren einziger Gesellschafter der Deutsche Volkshochschul-Verband e.V ist. TELC-Prüfungen werden zu flexiblen Terminen ganzjährig in mehr als 3.300 Prüfungszentren in 19 europäischen Ländern angeboten und durchgeführt. www.sprachenzertifikate.de

University of Cambridge ESOL Examinations (English for Speakers of Other Languages) werden jedes Jahr von 1,5 Millionen Menschen in 135 Ländern abgelegt. Die Prüfungen finden statt wie folgt:

FCE/CAE: dreimal jährlich (März, Juni, Dezember);

CPE zweimal jährlich (Juni, Dezember),

YLE: auf Wunsch;

BEC: viermal jährlich (März, Mai, Juni, November),

ILEC zweimal jährlich (Mai, November),

KET/PET sechsmal jährlich (März, Mai, zweimal im

Juni, November, Dezember). www.cambridgeesol.org

Wir sind für Sie da!



Die Landesverbände der Volkshochschulen von

Baden-Württemberg
Bayern
Berlin
Brandenburg
Bremen
Hamburger Volkshochschule
Hessen
Mecklenburg-Vorpommern
Niedersachsen
Nordrhein-Westfalen
Rheinland-Pfalz
Saarland
Sachsen
Sachsen-Anhalt
Schleswig-Holstein
Thüringen

Eine Initiative des Bundesarbeitskreises Sprachen.

IMPRESSUM

Deutscher Volkshochschul-Verband e.V.,
Obere Wilhelmstraße 32, 53225 Bonn
www.dvv-vhs.de

Gestaltung: LayoutManufaktur
Bilder: Foto-CD VHS
Druck: Druckhaus Schöneweide
© 2006